

Schnellstart-Anleitung

Windows MS Outlook 2016

Microsoft Outlook 2016 (Windows)

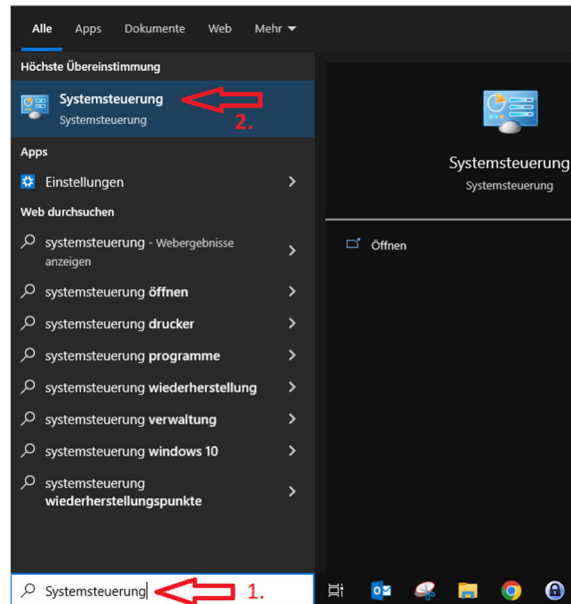
Profil löschen

Wichtig: Bitte beenden Sie die Anwendung Outlook 2016.

1. Um Outlook mit einem neuen Profil zu starten, geben Sie im Ausführen Dialog folgenden Befehl ein:

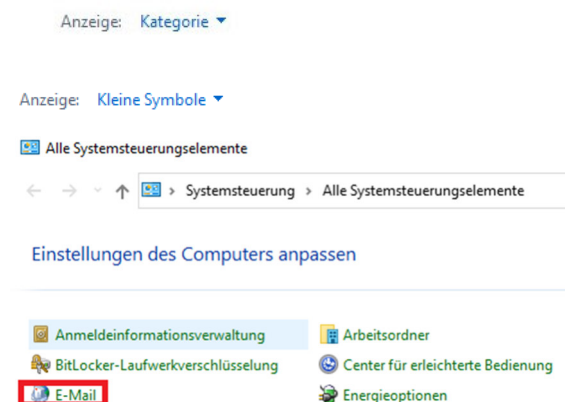
Systemsteuerung

2. Klicken Sie danach auf den angezeigten Vorschlag in der Liste.

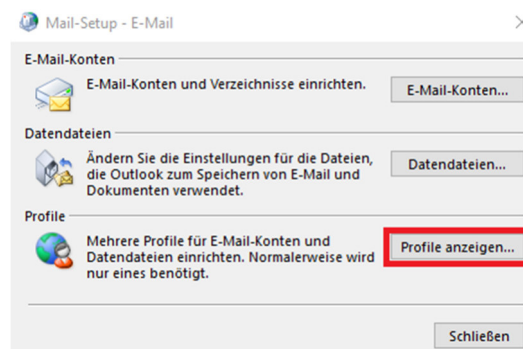


Sollte Ihnen *E-Mail* nicht angezeigt werden, klicken Sie rechts oben auf *Anzeige -> Kategorie* und wählen *Kleine Symbole* aus.

Klicken Sie dann auf *E-Mail*.



Im Mail-Setup klicken Sie auf *Profile anzeigen*.

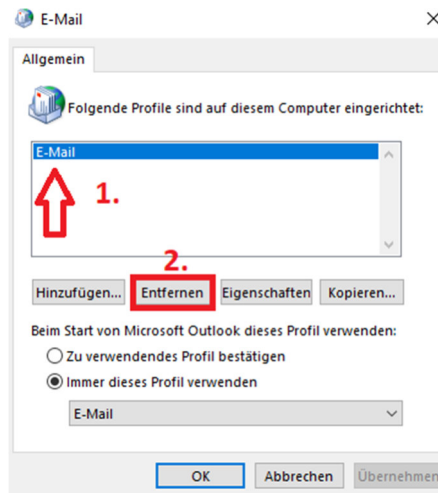


Löschen Sie ihr angezeigtes Profil z.B. E-Mail.

1. Klicken Sie auf den *Profil-Namen*
2. und dann auf *Entfernen*.

Dann auf *OK*

Hinweis: Bitte jetzt einmal von der VDI ab- und dann wieder anmelden.



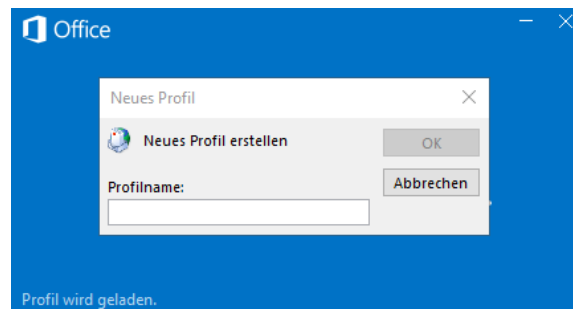
E-Mail Konto hinzufügen

Starten Sie Outlook 2016.

Erstellen Sie ein neues Profil.

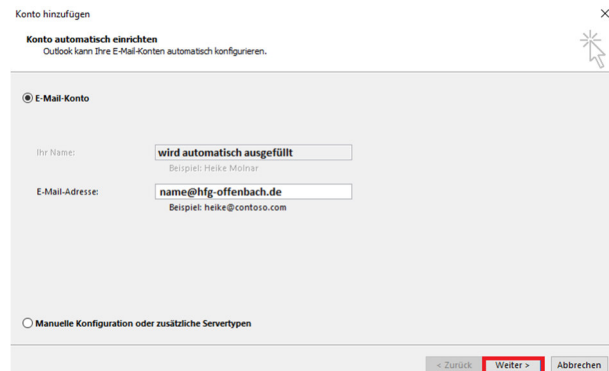
Geben Sie einen *neuen Profilnamen* ein.

z.B. HfG



Ihr Konto wird eingerichtet.

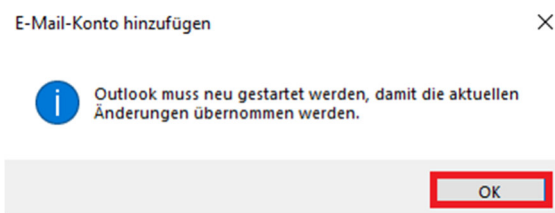
Klicken Sie auf *Weiter*.



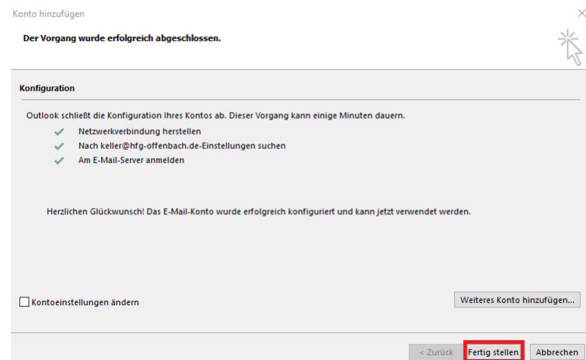
Bitte klicken Sie auf Zulassen.



Klicken Sie auf OK, um die Änderungen zu übernehmen.



Klicken Sie auf *Fertigstellen* und Outlook 2016 ist eingerichtet.



Hinweis:

Durch das neue Profil, wurden keine Einstellungen übernommen.

Folgende Schritte können notwendig sein:

- Archive wieder hinzufügen
- Signaturen E-Mail-Konten zuweisen
- Outlook Regeln neu erstellen