

# Schnellstart-Anleitung

Windows MS Outlook 2016

# Microsoft Outlook 2016 (Windows)

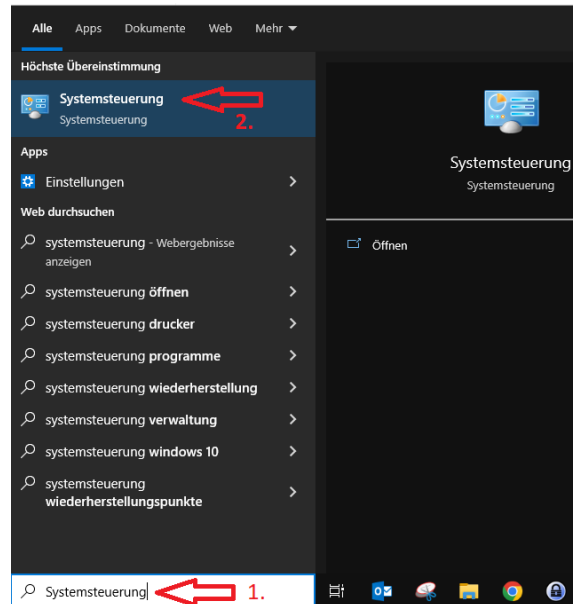
## Profil löschen

**Wichtig:** Bitte beenden Sie die Anwendung Outlook 2016.

1. Um Outlook mit einem neuen Profil zu starten, geben Sie im Ausführen Dialog folgenden Befehl ein:

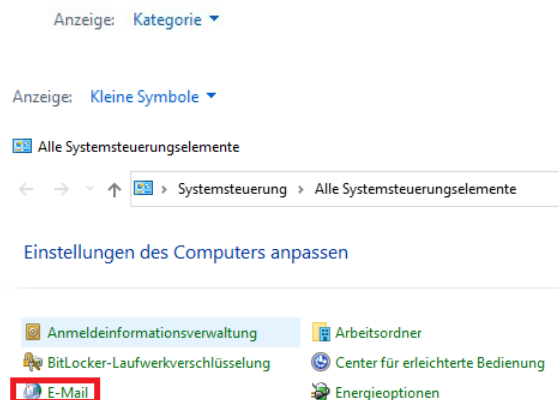
*Systemsteuerung*

2. Klicken Sie danach auf den angezeigten Vorschlag in der Liste.

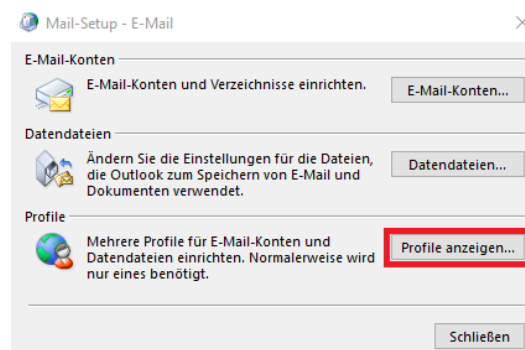


Sollte Ihnen *E-Mail* nicht angezeigt werden, klicken Sie rechts oben auf *Anzeige -> Kategorie* und wählen *Kleine Symbole* aus.

Klicken Sie dann auf *E-Mail*.



Im Mail-Setup klicken Sie auf *Profile anzeigen*.

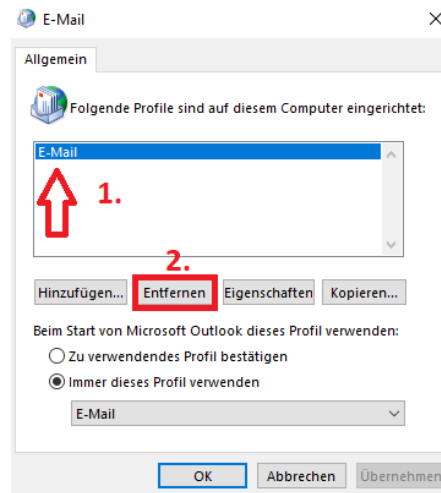


Löschen Sie ihr angezeigtes Profil z.B. E-Mail.

1. Klicken Sie auf den *Profil-Namen*
2. und dann auf *Entfernen*.

Dann auf *OK*

**WICHTIG:** Nutzende in der Verwaltungs-Umgebung melden sich bitte einmal ab, warten 2 Minuten und melden sich wieder an. An anderen Windows-PCs bitte einmal den Rechner neustarten.



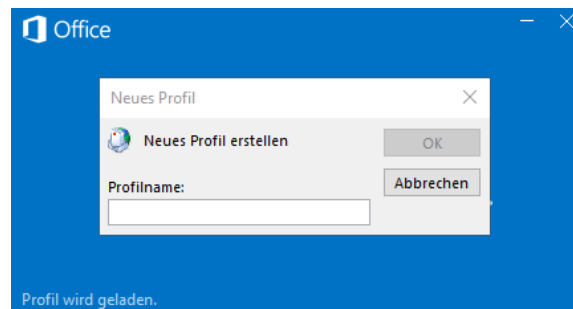
## E-Mail Konto hinzufügen

Starten Sie Outlook 2016.

Erstellen Sie ein neues Profil.

Geben Sie einen *neuen Profilnamen* ein.

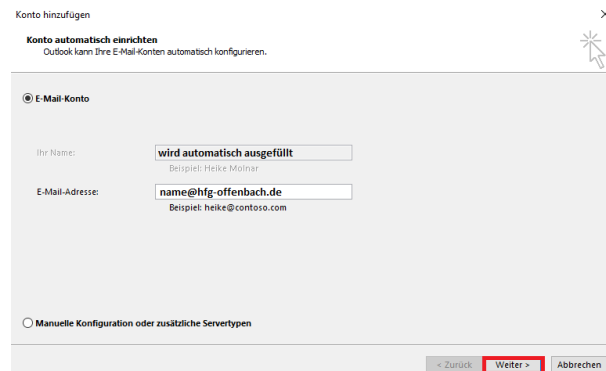
z.B. HfG



Geben Sie falls nötig Name und E-Mail-Adresse ein.

**Hinweis:** In der Verwaltungs-Umgebung werden hier einige Werte vorausgefüllt.

Klicken Sie auf *Weiter*.

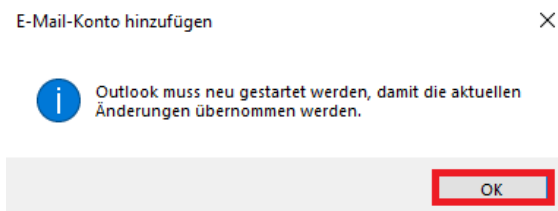


Bitte klicken Sie auf Zulassen.

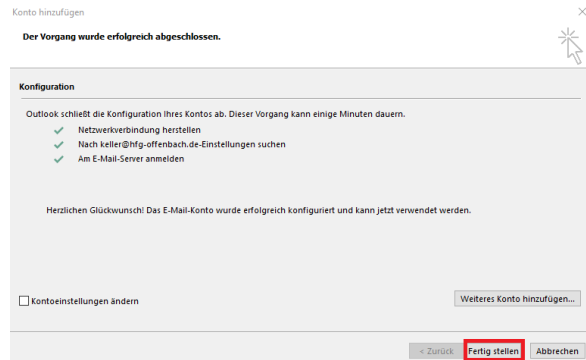
**Hinweis:** Setzen Sie den Haken bei „Zukünftig nicht mehr ... fragen“, damit Sie nicht jedes mal auf Zulassen klicken müssen, wenn Sie Outlook starten.



Klicken Sie auf OK, um die Änderungen zu übernehmen.



Klicken Sie auf *Fertigstellen* und Outlook 2016 ist eingerichtet.

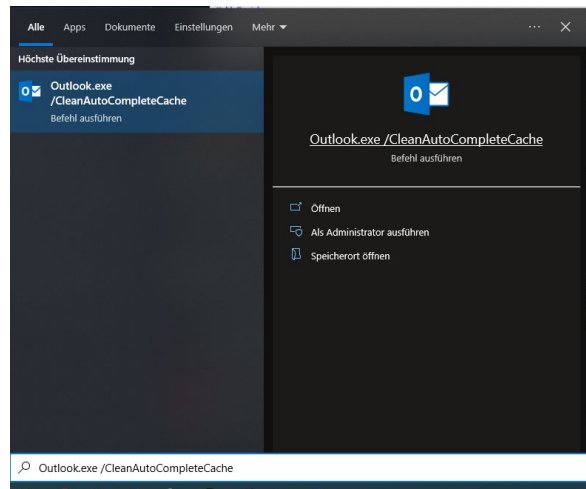


Falls sich Outlook nun öffnet schließen Sie es bitte wieder vollständig.

Kopieren Sie folgenden Text und fügen ihn in die Windows-Such-Zeile ein:

Outlook.exe /CleanAutoCompleteCache

Outlook öffnet sich nun wieder und Sie können normal weiterarbeiten.



#### Hinweis:

Folgende Schritte können ggfs. noch notwendig sein:

- Archive wieder hinzufügen, falls diese links in der Leiste nicht mehr angezeigt werden
- Signaturen wurden migriert, sofern vorhanden, aber müssen noch dem Konto zugewiesen werden
- Outlook Sortier-Regeln neu erstellen bzw. bei vorhandenen Fehlern diese korrigieren